



# SOCIJALNO TERAPIJSKA ZAJEDNICA BREZA

---

Suzana Vargović



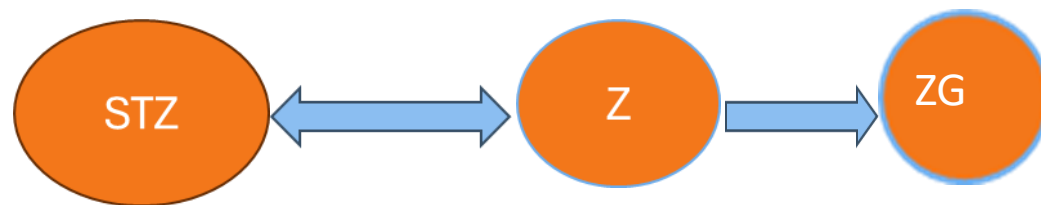
# Breza-socijalne usluge

- **Psihosocijalna podrška**
- **Organizirano stanovanje uz sveobuhvatnu podršku:**

Socijalno terapijska zajednica Breza -intenzivni: do 5 korisnica ( postoji od 2004)

Zajednica Dunja do 8 korisnica

Zajednica Grad 5 korisnica



- **Organizirano stanovanje s povremenom podrškom 2 korisnice**

# Osnovne karakteristike

- Rad usmjeren na resurse, uzroke ponašanja, rješenja, proces (intenzivnost)
- Planirane strukturirane smislene aktivnosti u kojima učimo vještine potrebne za samostalni život –radno okupacijske aktivnosti (pravila, rutine, rituali, posljedice)
- kreiranje novih iskustava i identiteta u svrhu učenja odgovornog življenja
- Individualizirani pristup u skladu sa ciljevima, postupnost uključivanja, škola, izvannastavne aktivnosti, izlasci
- kontinuirana psihoterapijska podrška, individualna i grupna / rad s traumama, ovisnost, anksioznost, samoozljeđivanje, borderline..
- promptne pedagoške intervencije

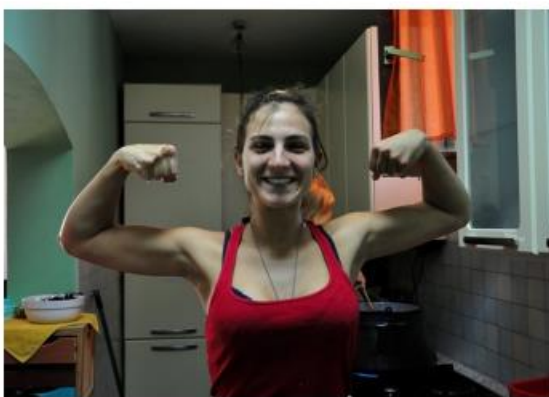
# Osnovne karakteristike

- Cilj emocionalno iscjeljenje, razvoj samosvijesti poboljšanje odnosa s drugima i dugoročna stabilnost mentalnog zdravlja, normalizacija
- Uključivanje obitelji - ponašanje promatra kao simptom dubljih obiteljskih problema. Nije fokus samo na promjeni ponašanja korisnika nego i na promjeni u obitelji. Obiteljska terapija kada je moguće, dio intervencije, kontrolirani kontakti i postupni susreti
- Uključivanje korisnika u proces organizacije života i donošenje odluka
- Ostavljanje traga / mozaik, mural, skulptura, projekt npr. jezerce, sadnja drveća, izrada kuharice, priručnika, zbirke priča pjesama...
- Važnost lokacije smještaja, kuća, okućnica, okruženje i priprema lokalne zajednice za uslugu,
- Uključenost lokalne zajednice, suradnja i dobrosusjedska pomoć
- Domaće životinje, kućni ljubimci, održavanje imanja, proizvodnja svoje hrane
- Posebne vještine odgojitelja / radno vrijeme
- mala grupa/ kontinuirana prilagodba u odnosu na korisnike
- Vrijeme boravka- do godine dana

# ŽIVOT U STZ JE BAZIRAN NA STRUKTURIRANIM SMISLENNIM AKTIVNOSTIMA KOJE IMAJU ZA CILJ UČENJE ŽIVOTNIH VJEŠTINA



► Za razvoj samopouzdanja, pozitivne slike o sebi, kreiranje novih pozitivnih iskustava i stvaranje uspješnih priče





RADNOOKUPACIJSKA TERAPIJA JE SASTAVNI SIO PROGRAMA  
OBRADA VRTA, SVIJEČARSTVO, DOMAĆE ŽIVOTINJE  
VOLONTIRANJE



# Potrebe

- Izjednačenost cijene usluge s državnim pružateljima
- Suradljivost i umreženost s drugim pružateljima treba biti poticana i od strane ugovaratelja usluge ( Ministarstva)
- Provođenje Time out programa
- potreba organizacije podrške za djecu i mlade koji imaju višestruke poteškoće mentalnog zdravlja ( koji su opasni za sebe i druge)- zatvoreni poluotvoreni tip podrške
- Suradnja i edukacije / s ministarstvom zdravstva, sudstva, policije u svrhu pružanja kvalitetne podrške djeci i mladima / razvijanje kolaborativnog sustava